

TÓRAX EN PACIENTE CRÍTICO

MONITOREO POR IMÁGENES: Aplicación para enfermería



Patricia Bitar
Septiembre 2017

EVALUACIÓN DEL PACIENTE CRÍTICO



- ❧ La radiografía es esencial en la evaluación de dispositivos en el tórax.
- ❧ La radiografía está recomendada para el diagnóstico y evolución de patología torácica frecuente.
- ❧ TC es útil cuando la clínica y radiología son discordantes, paciente no responde a terapia, o se requiere aclarar la alteración de la radiografía.

- ∞ Modalidades de imagen
- ∞ Patología torácica específica
- ∞ Instrumentación en tórax

MODALIDADES DE IMAGEN



- ❧ Radiografía de tórax portátil
- ❧ Tomografía computada
- ❧ Ecografía

MODALIDADES DE IMAGEN

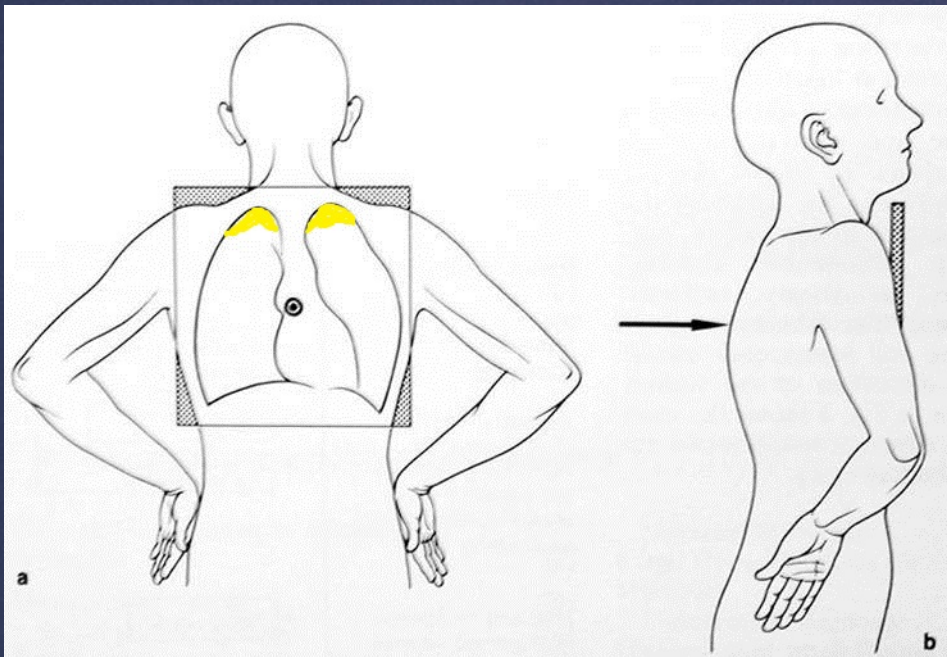


☞ Radiografía de tórax portátil:

1. Control instalación de dispositivos
2. Cambio en la condición clínica del paciente
3. Rx tórax diaria no está indicada

(ACR Appropriateness Criteria)

RX TÓRAX PA DE PIE

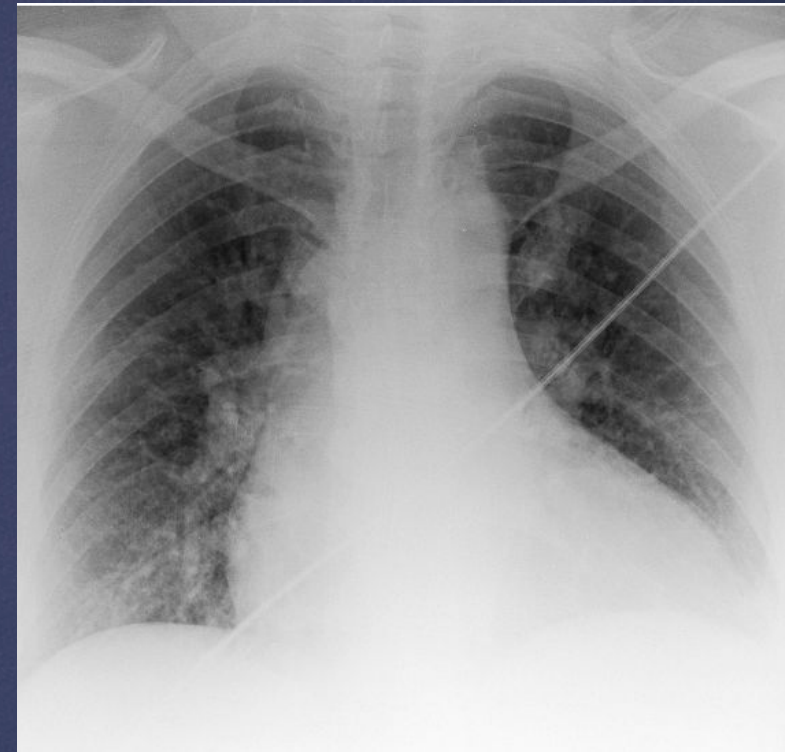
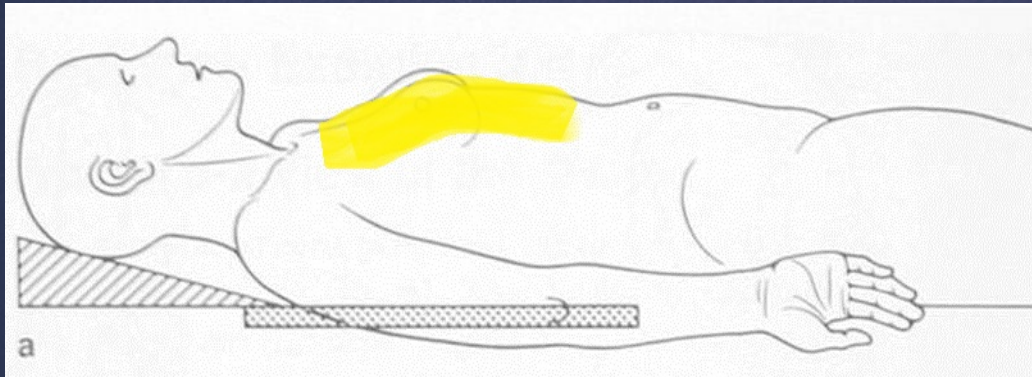


MODALIDADES DE IMAGEN

PATOLOGÍA ESPECÍFICA

INSTRUMENTACIÓN

RX TÓRAX AP DECÚBITO PORTÁTIL



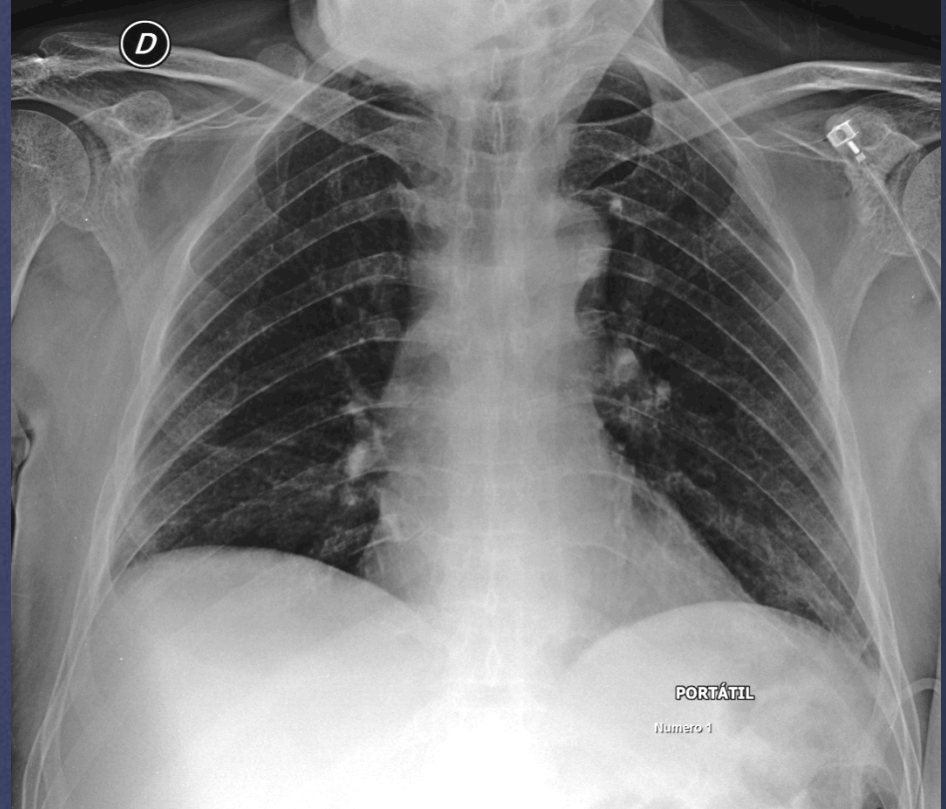
MODALIDADES DE IMAGEN

PATOLOGÍA ESPECÍFICA

INSTRUMENTACIÓN

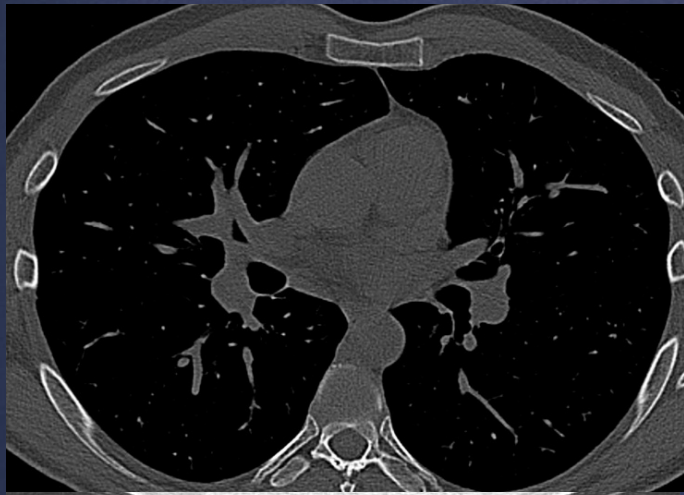
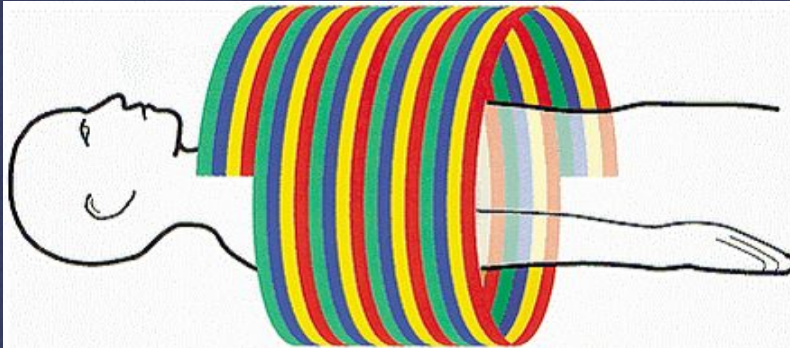


PA DE PIE



AP DECÚBITO PORTÁTIL

TOMOGRAFÍA COMPUTADA



MODALIDADES DE IMAGEN

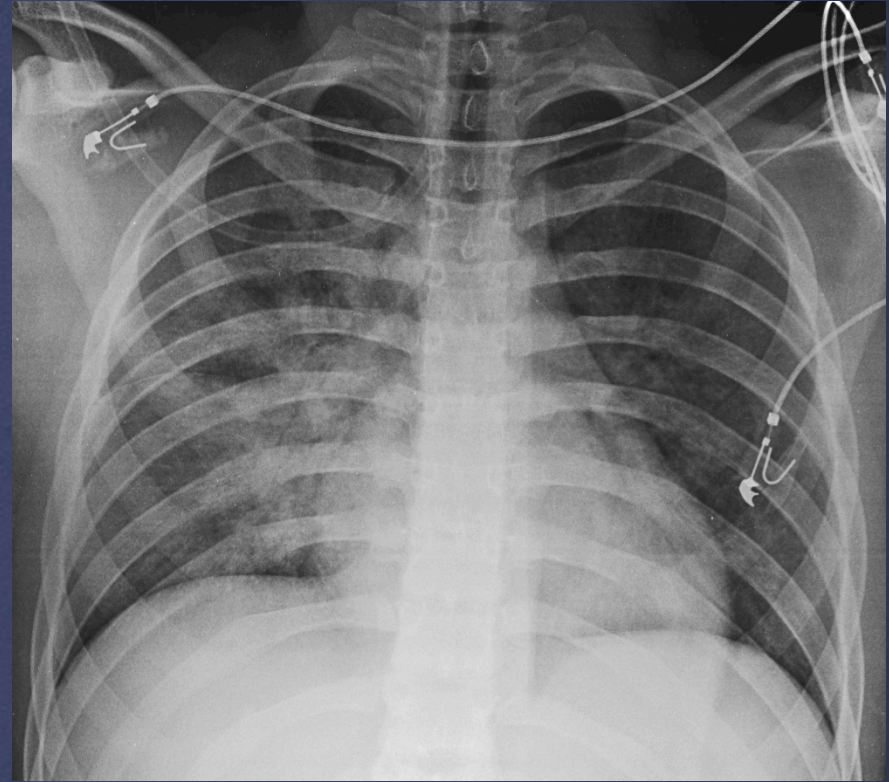
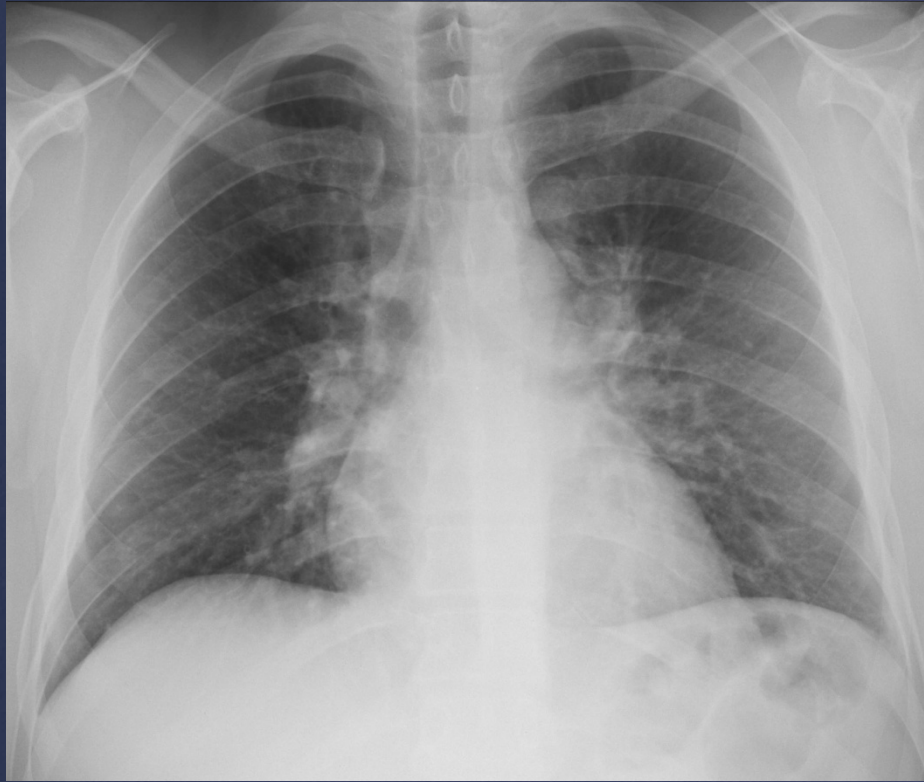
PATOLOGÍA ESPECÍFICA

INSTRUMENTACIÓN

PATOLOGÍA TORÁCICA



- ❧ Edema hidrostático
- ❧ SDRA
- ❧ Neumonía
- ❧ Atelectasia
- ❧ Derrame pleural
- ❧ TEP
- ❧ Barotrauma

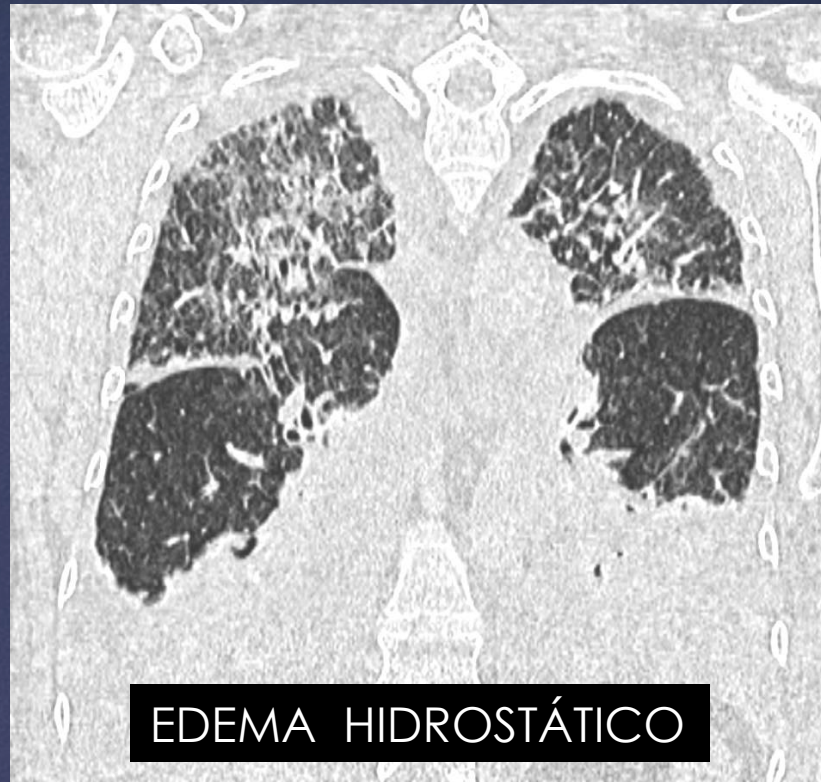
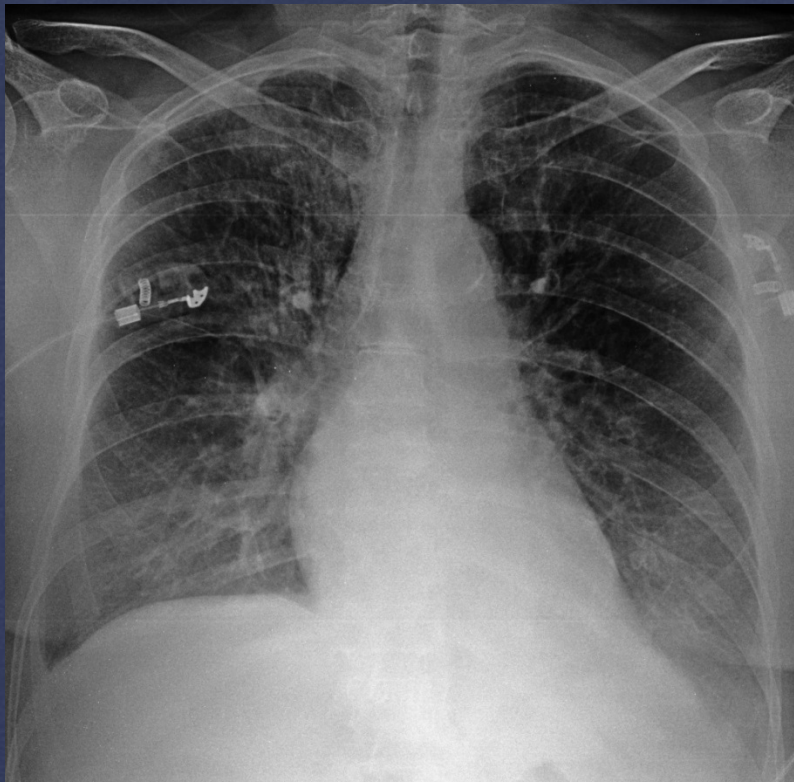


EDEMA PULMONAR

MODALIDADES DE IMAGEN

PATOLOGÍA ESPECÍFICA

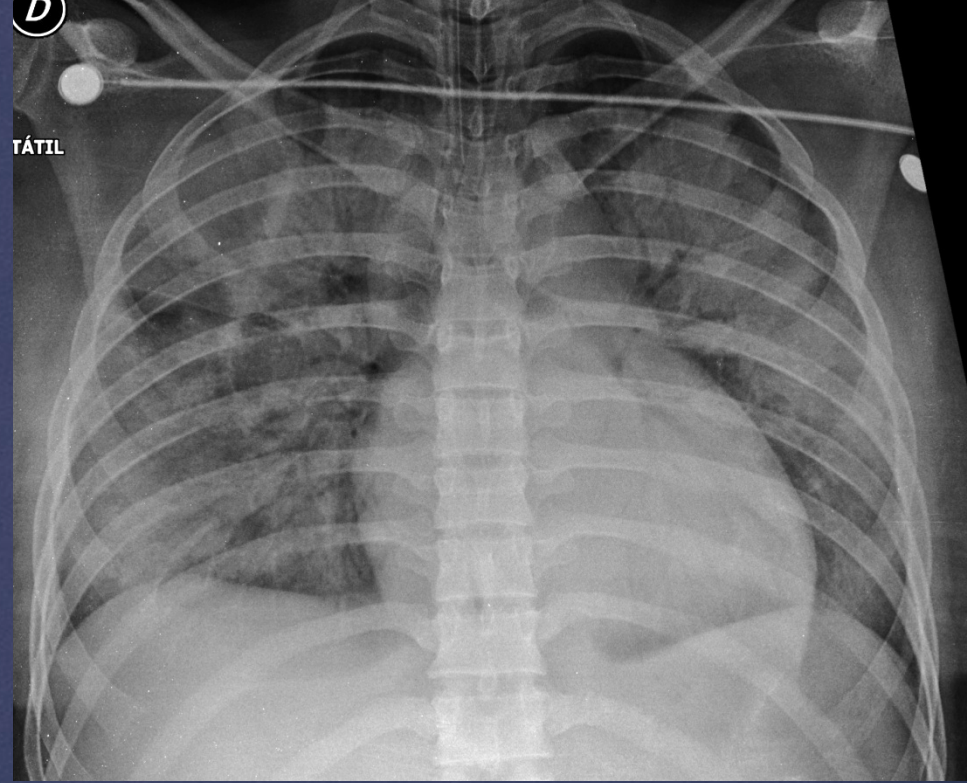
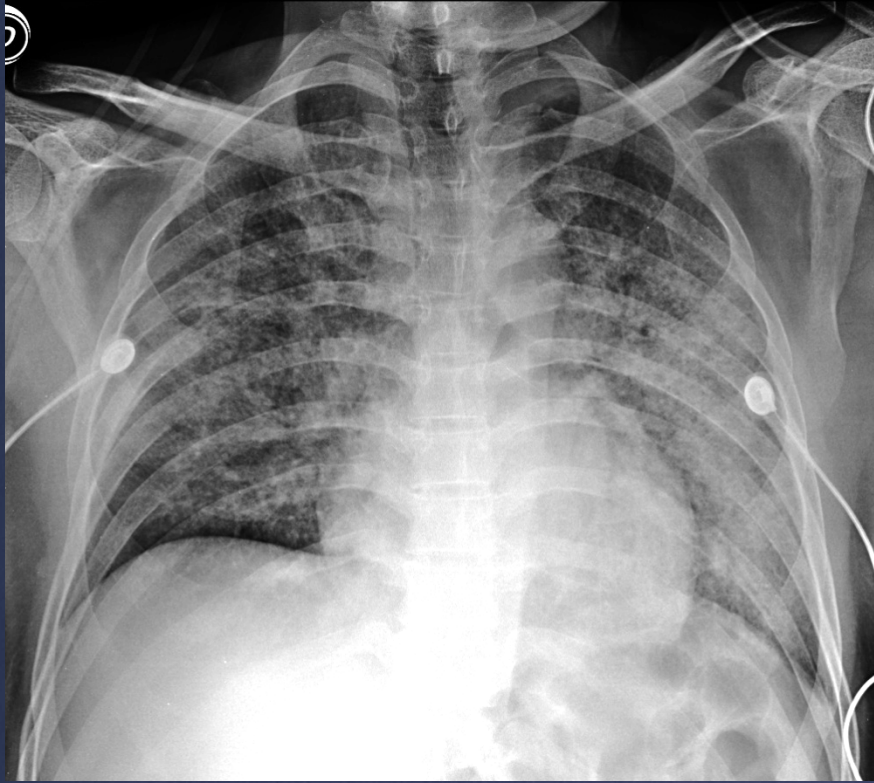
INSTRUMENTACIÓN



MODALIDADES DE IMAGEN

PATOLOGÍA ESPECÍFICA

INSTRUMENTACIÓN

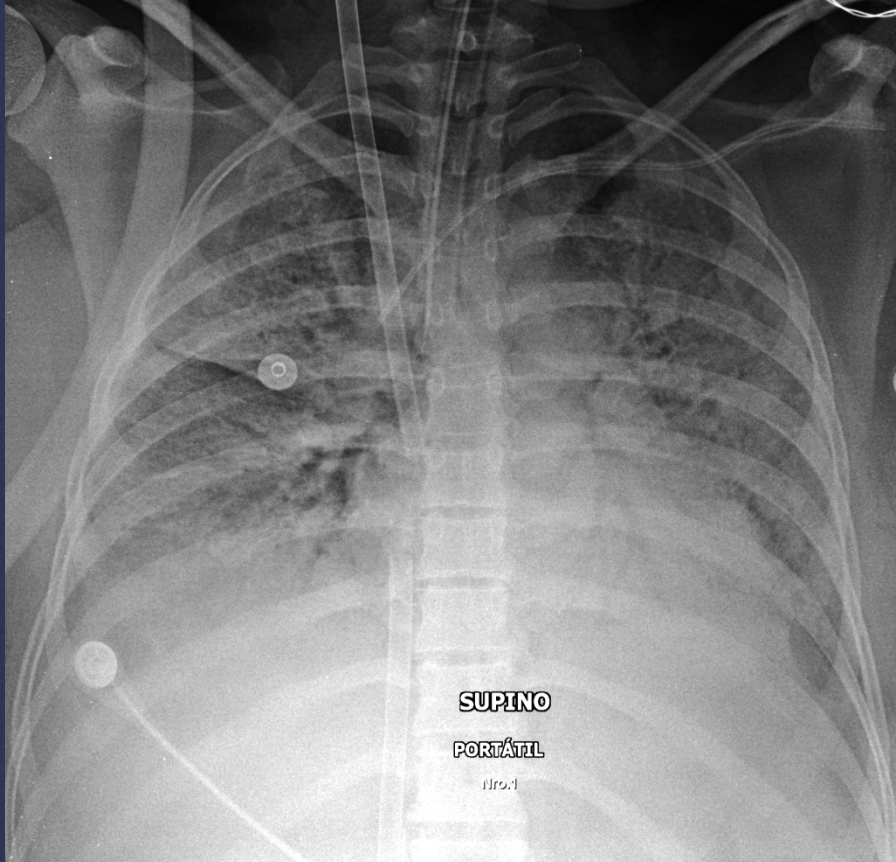


SDRA

MODALIDADES DE IMAGEN

PATOLOGÍA ESPECÍFICA

INSTRUMENTACIÓN



SDRA

MODALIDADES DE IMAGEN

PATOLOGÍA ESPECÍFICA

INSTRUMENTACIÓN

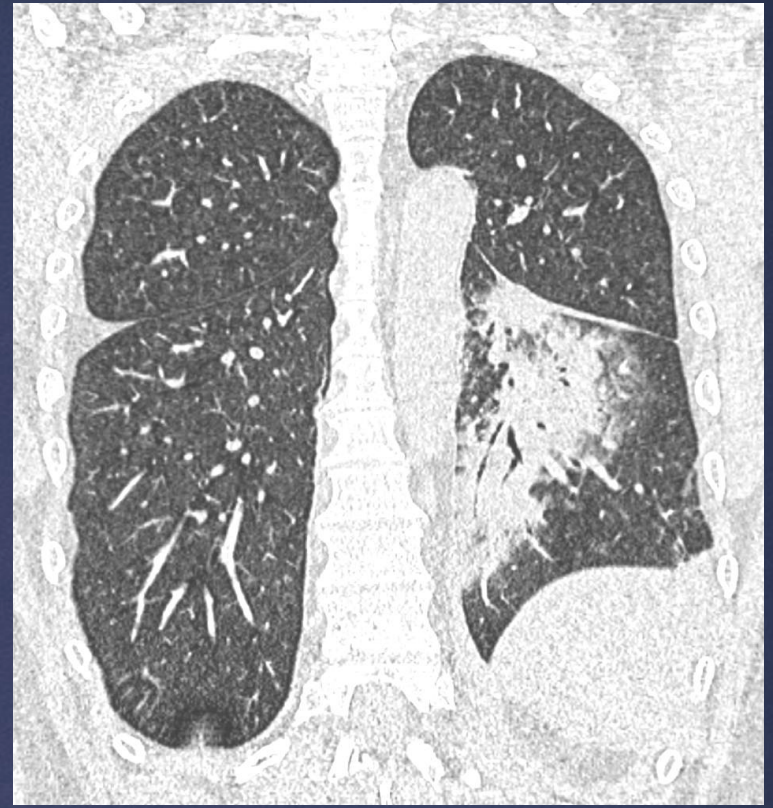
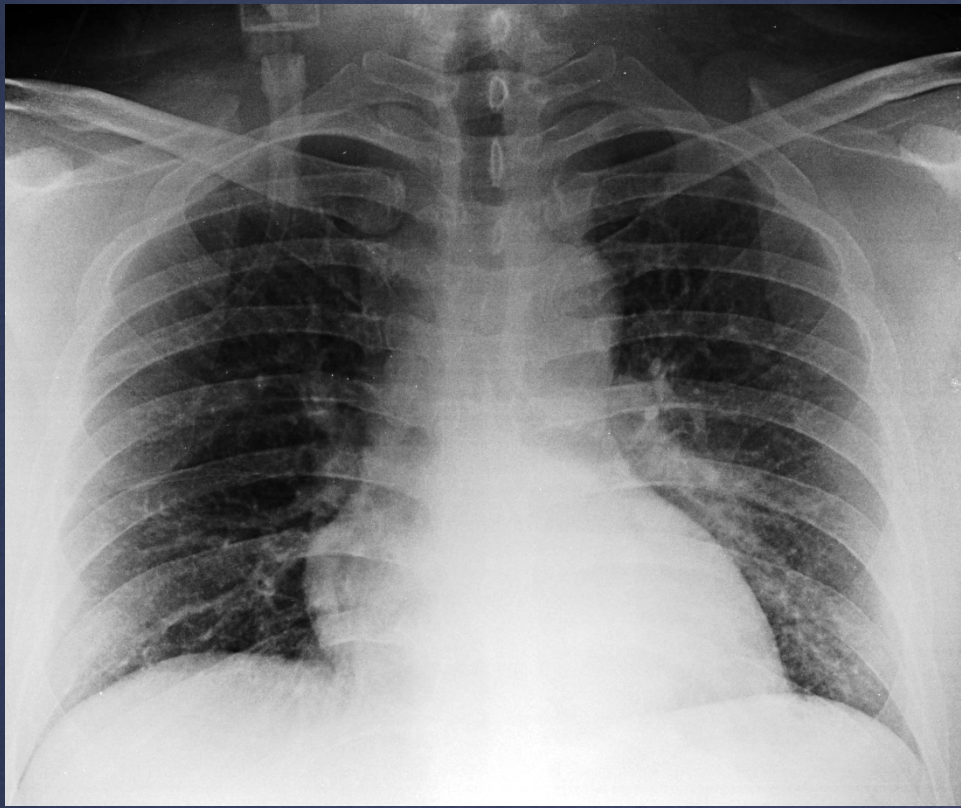


NEUMONIA LM

MODALIDADES DE IMAGEN

PATOLOGÍA ESPECÍFICA

INSTRUMENTACIÓN

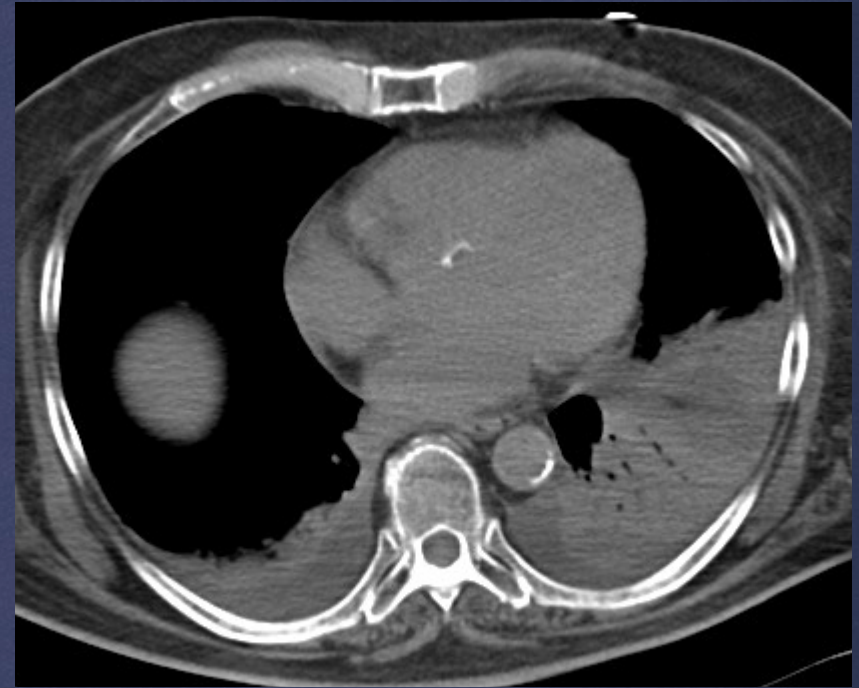
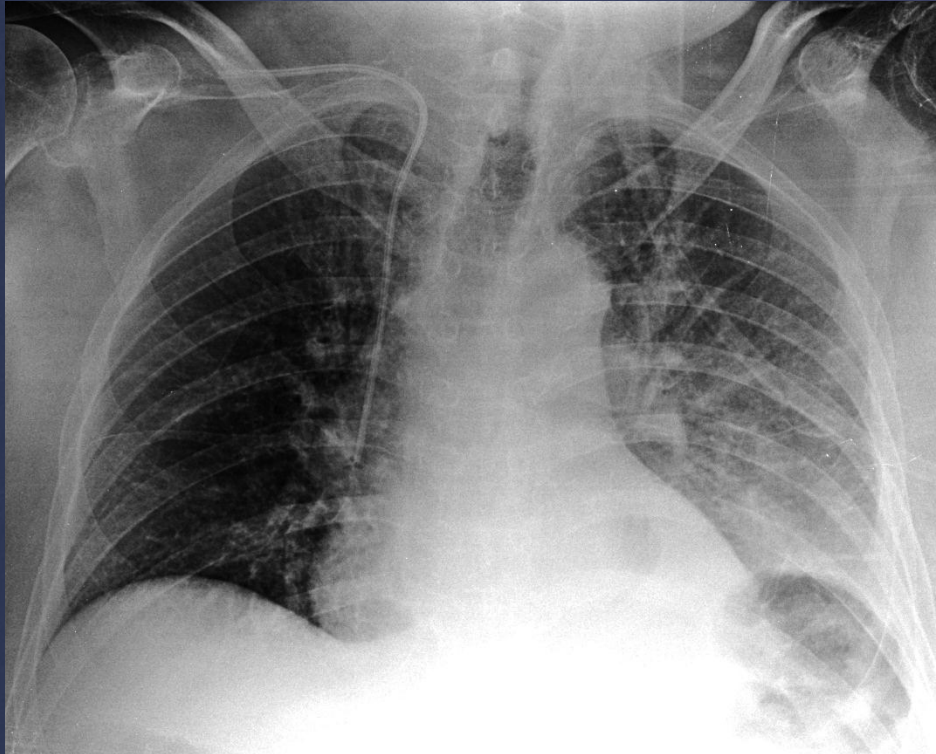


NEUMONIA LII

MODALIDADES DE IMAGEN

PATOLOGÍA ESPECÍFICA

INSTRUMENTACIÓN

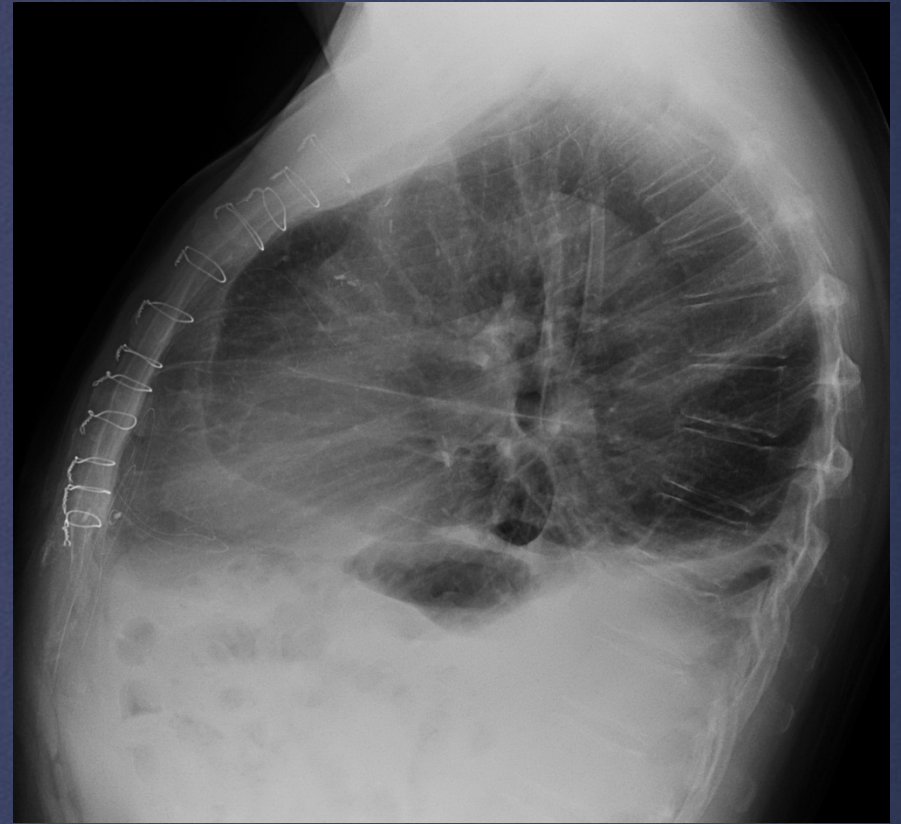


DERRAME PLEURAL Y ATELECTASIA

MODALIDADES DE IMAGEN

PATOLOGÍA ESPECÍFICA

INSTRUMENTACIÓN



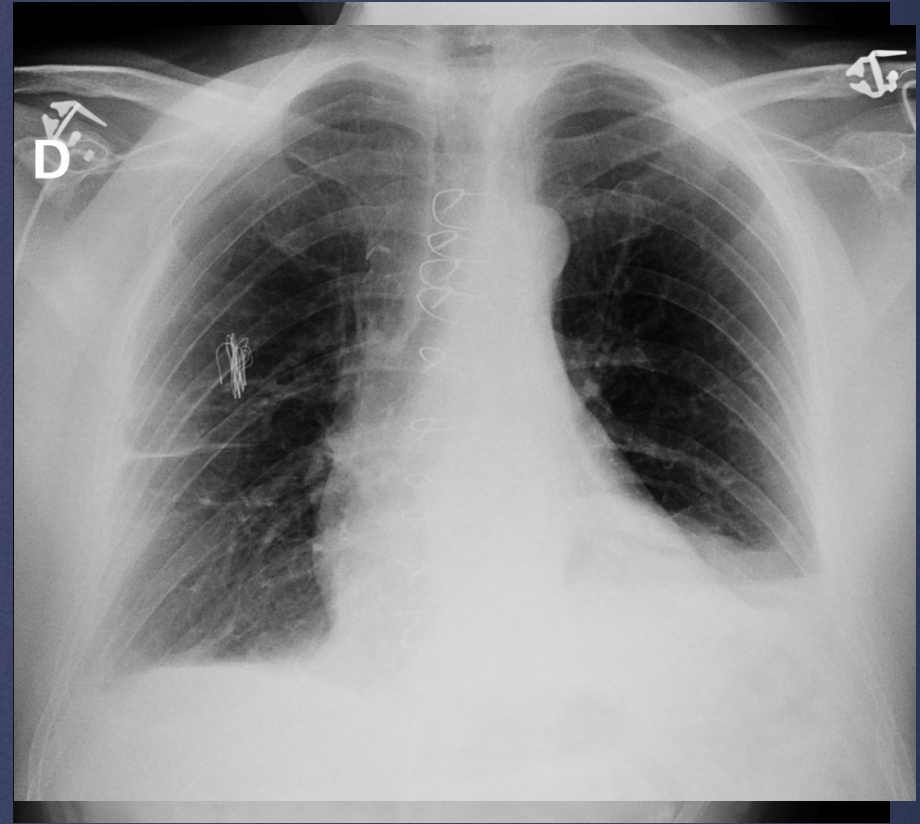
MODALIDADES DE IMAGEN

PATOLOGÍA ESPECÍFICA

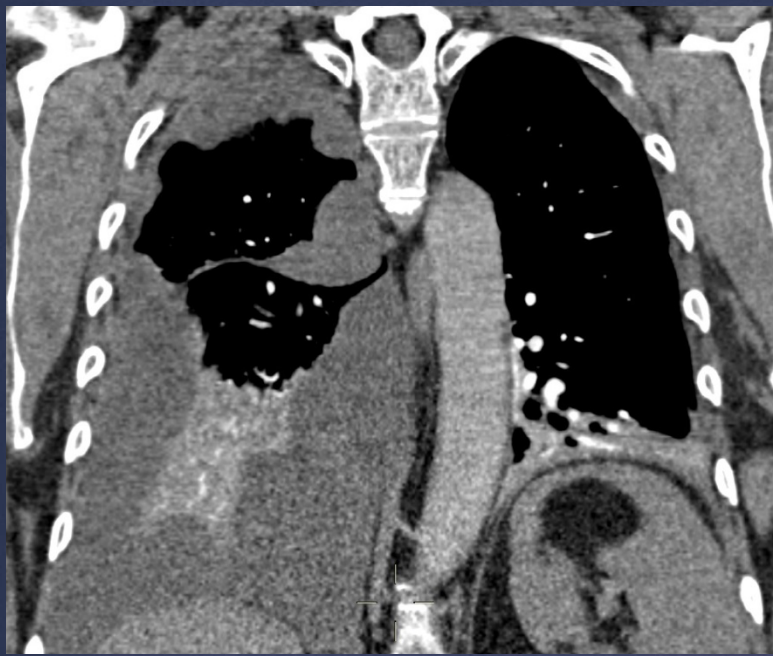
INSTRUMENTACIÓN



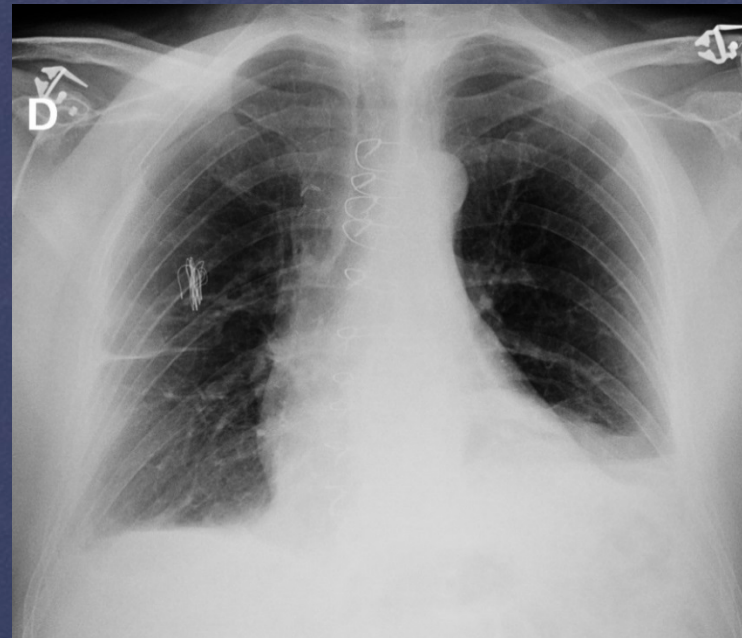
DE PIE



DECÚBITO



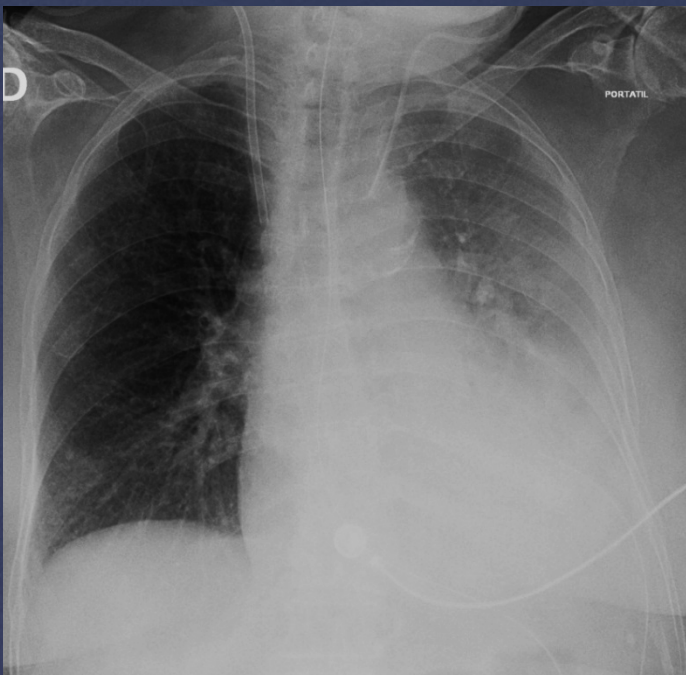
DERRAME
Y
ATELECTASIA



MODALIDADES DE IMAGEN

PATOLOGÍA ESPECÍFICA

INSTRUMENTACIÓN



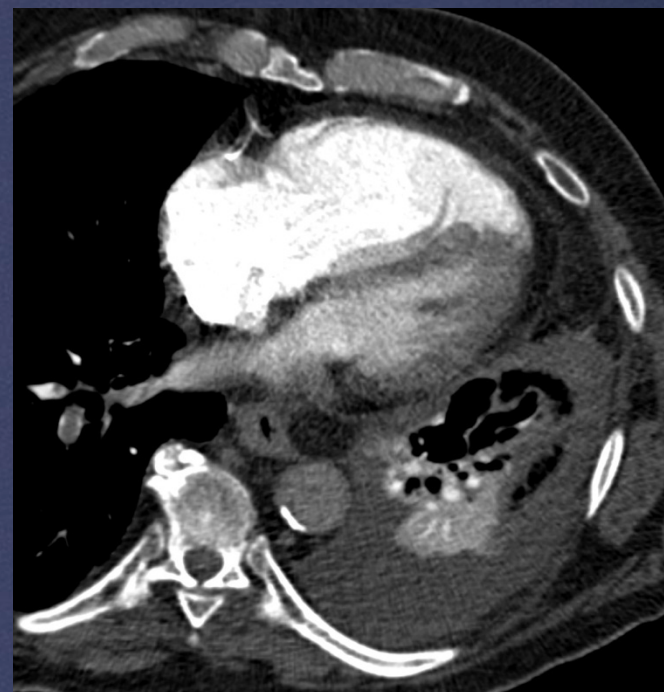
ATELECTASIA
PULMÓN
IZQUIERDO

MODALIDADES DE IMAGEN

PATOLOGÍA ESPECÍFICA

INSTRUMENTACIÓN

TEP



MODALIDADES DE IMAGEN

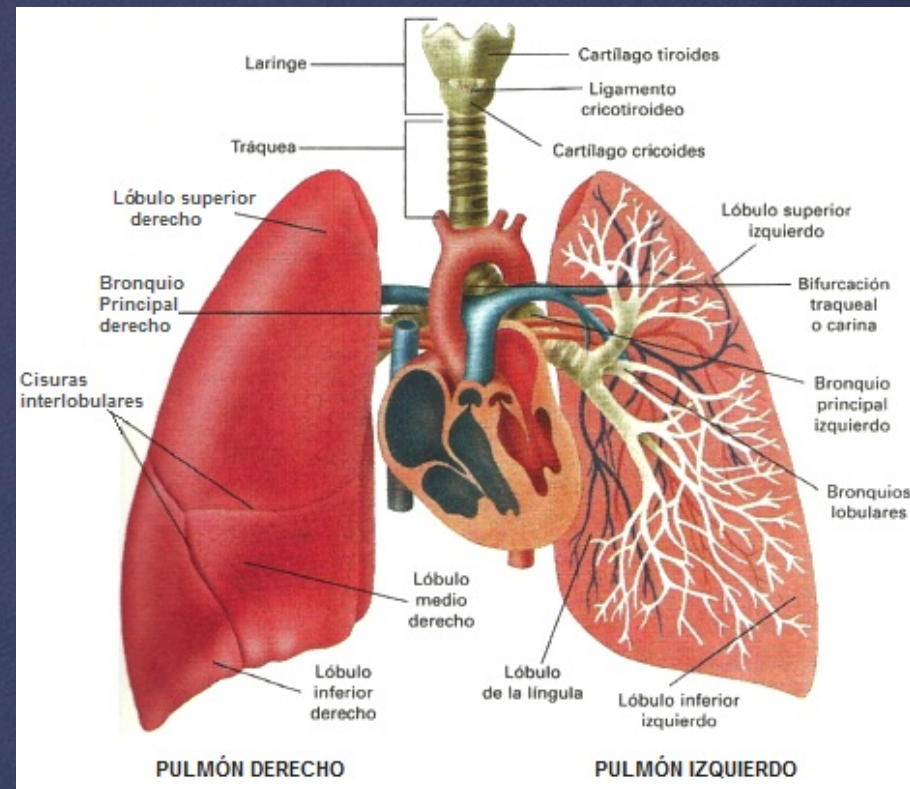
PATOLOGÍA ESPECÍFICA

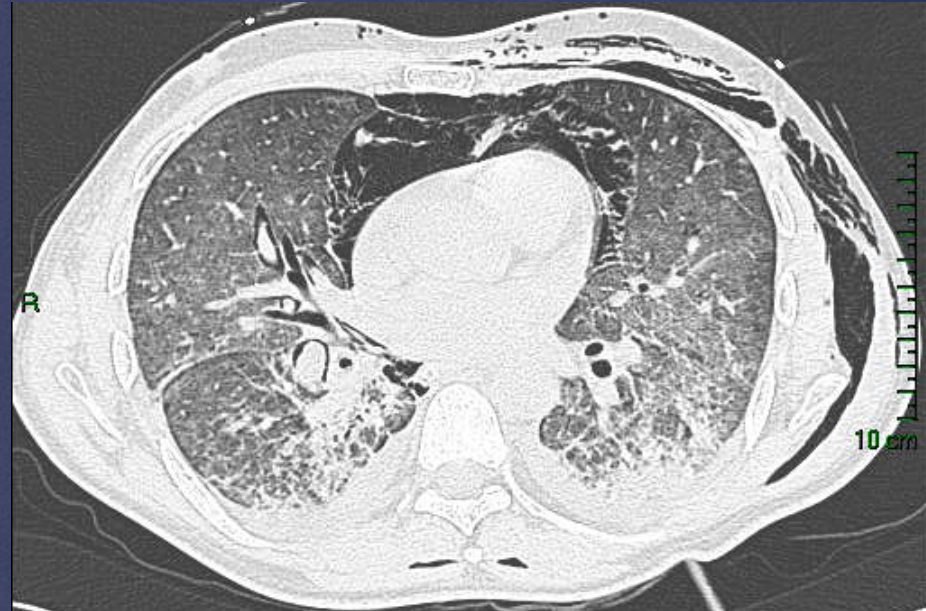
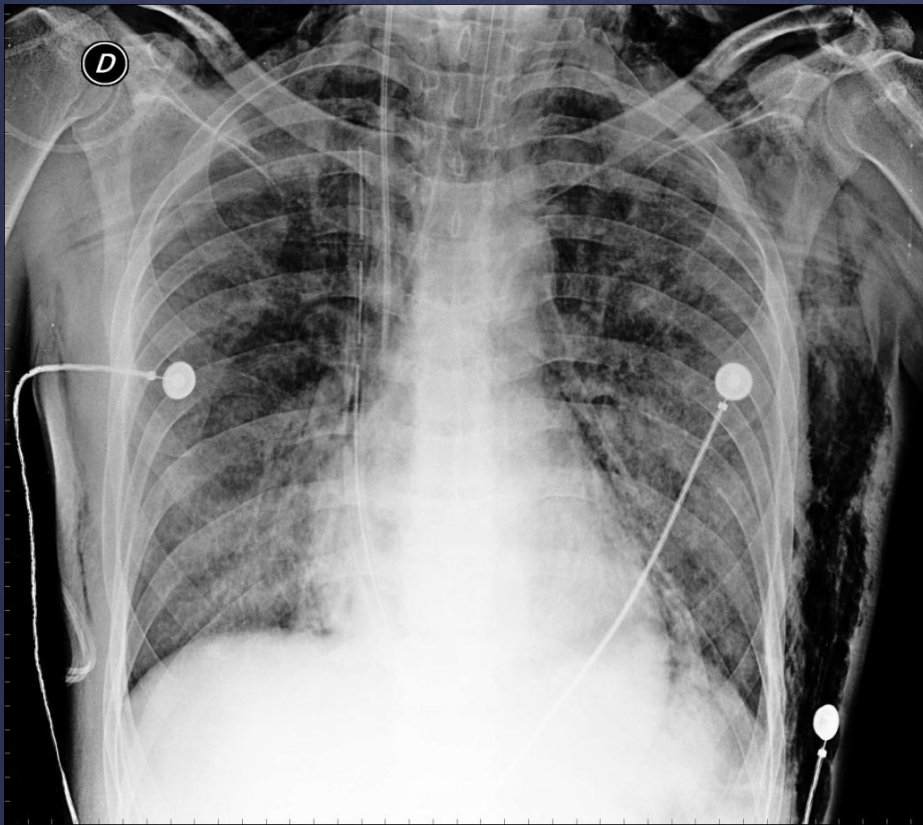
INSTRUMENTACIÓN

BAROTRAUMA



1. Disrupción alveolar
2. Enfisema intersticial
3. Neumotórax
4. Neumomediastino
5. Enfisema subcutáneo
6. Neumoretroperitoneo
7. Neumoperitoneo



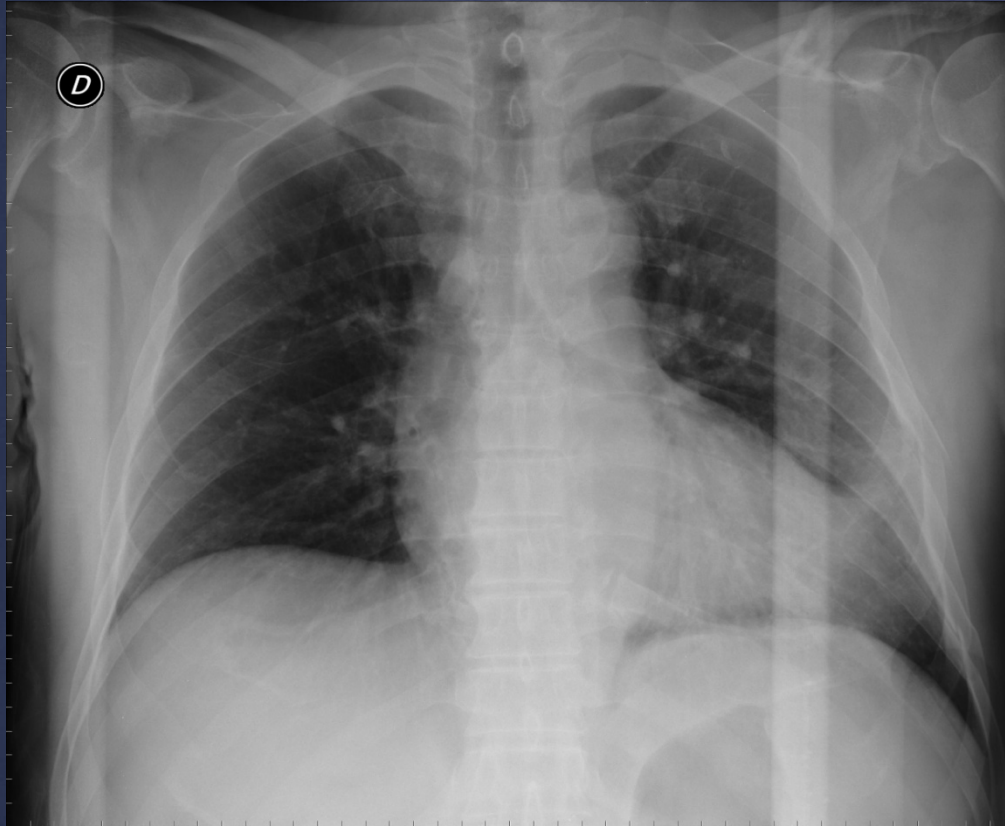


ENFISEMA INTERSTICIAL, NEUMOMEDIASTINO Y ENFISEMA SUBCUTÁNEO

MODALIDADES DE IMAGEN

PATOLOGÍA ESPECÍFICA

INSTRUMENTACIÓN

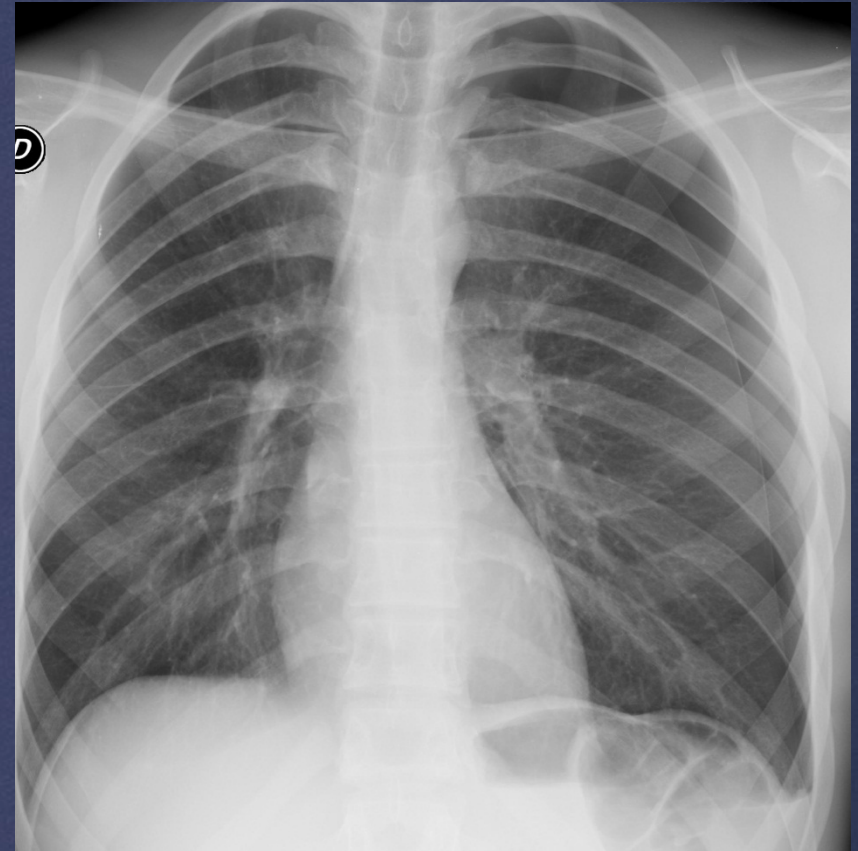
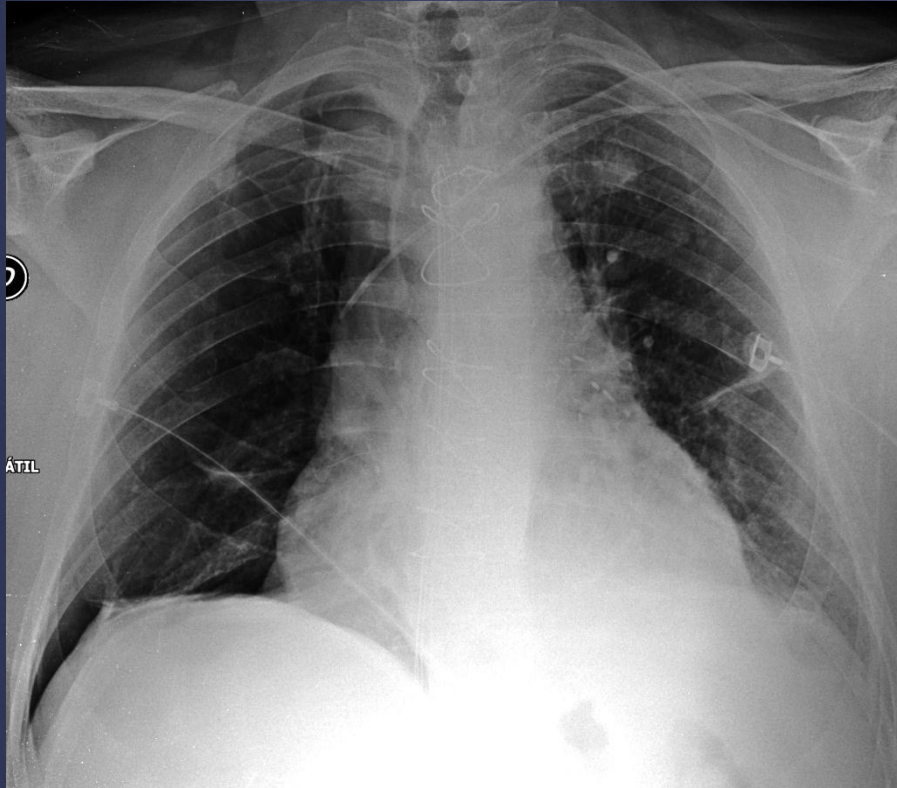


NEUMOTÓRAX

MODALIDADES DE IMAGEN

PATOLOGÍA ESPECÍFICA

INSTRUMENTACIÓN



NEUMOTÓRAX

MODALIDADES DE IMAGEN

PATOLOGÍA ESPECÍFICA

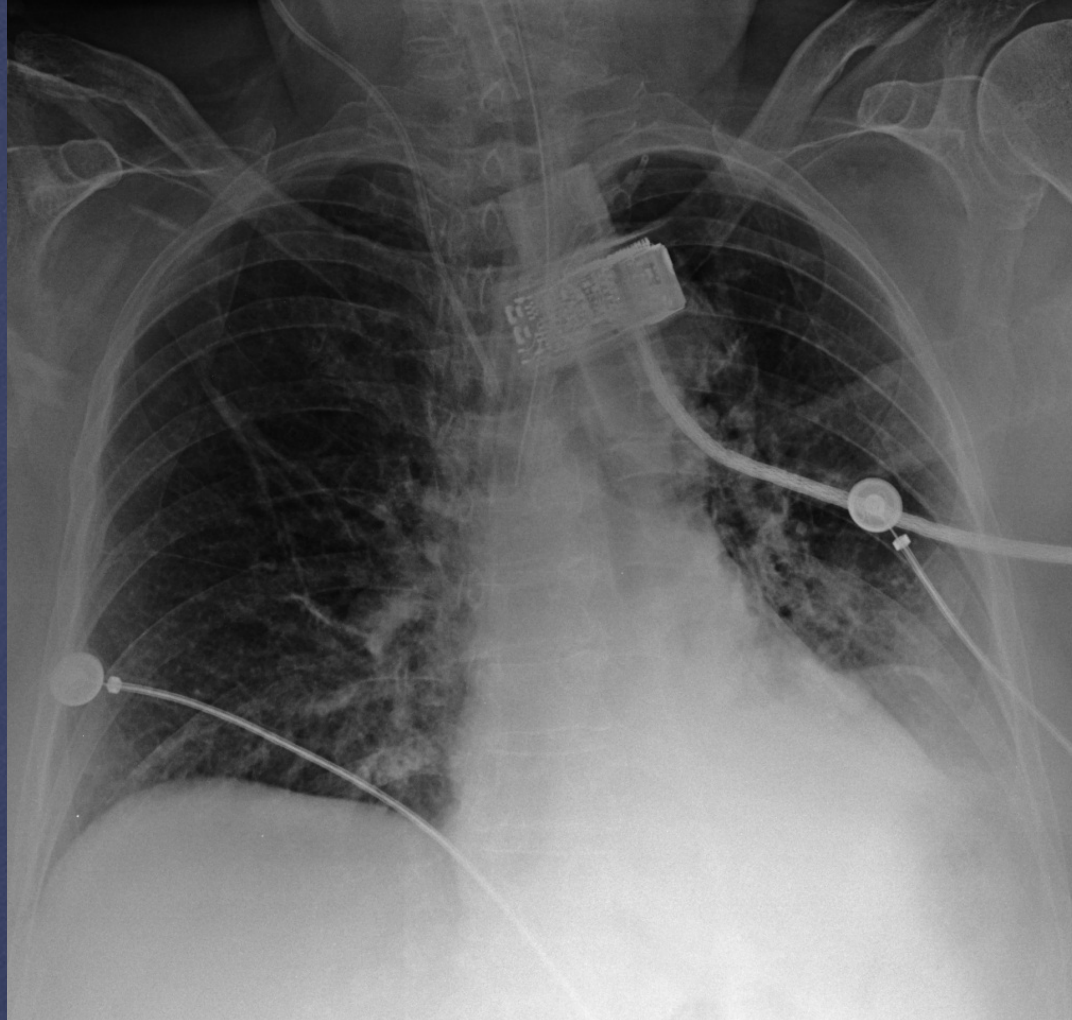
INSTRUMENTACIÓN

COMPLICACIONES POST- PROCEDIMIENTOS



- ❧ Mala ubicación de vías o tubos
- ❧ Hematomas
- ❧ Neumotórax

TUBO ENDOTRAQUEAL

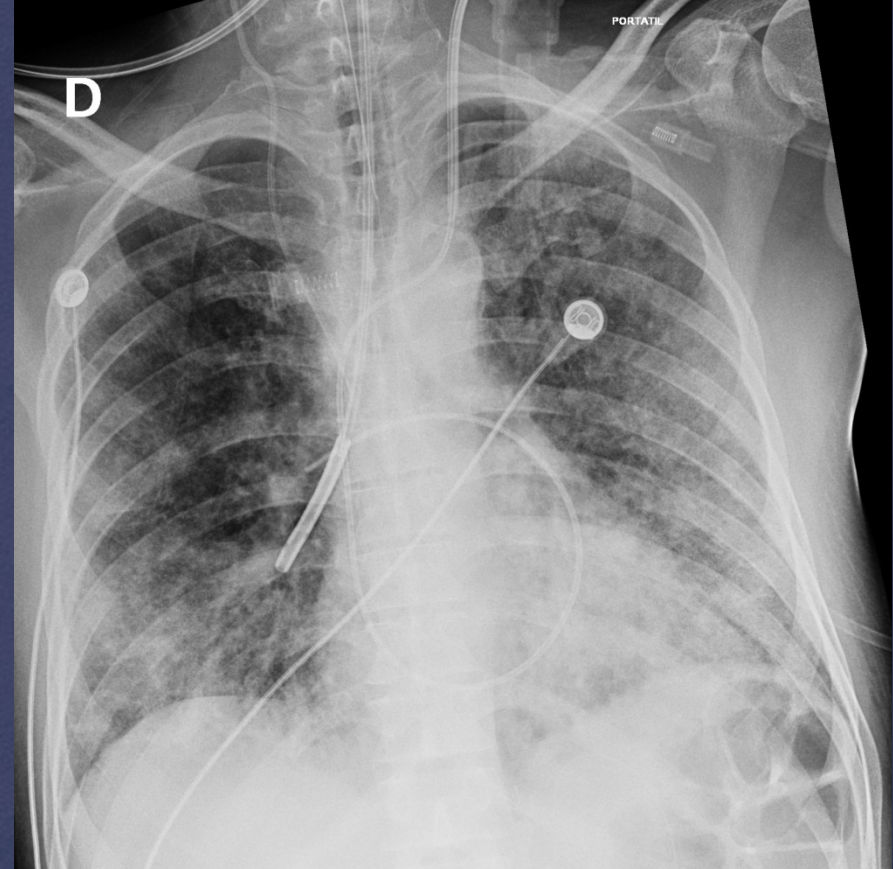
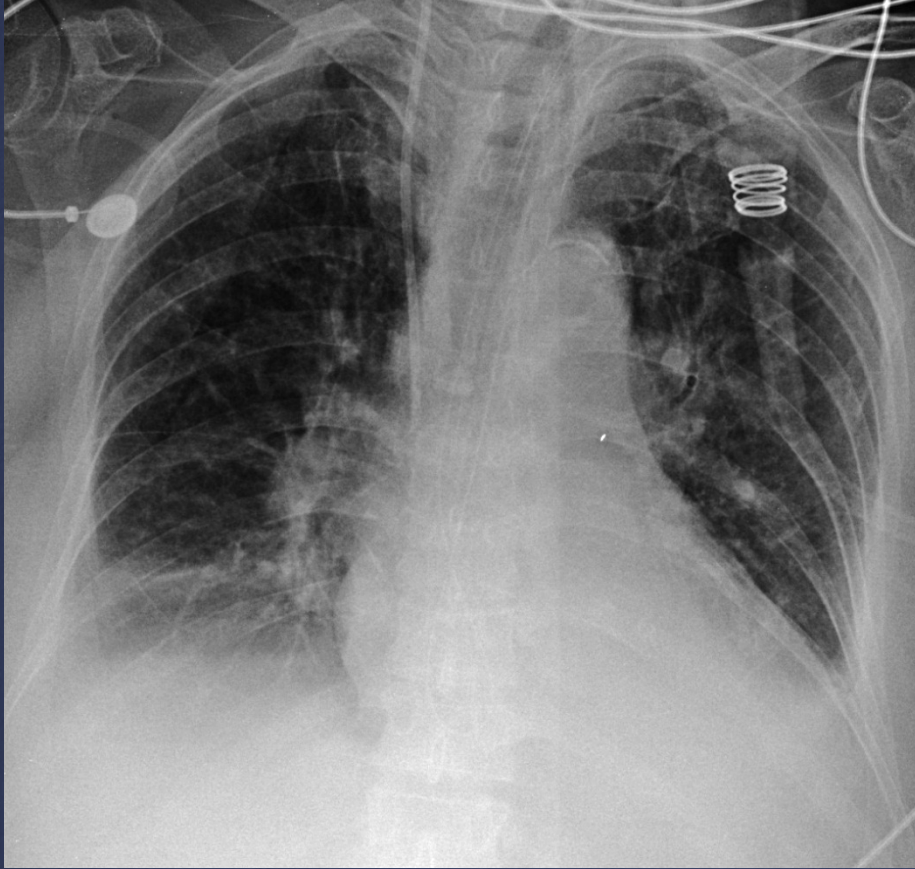


MODALIDADES DE IMAGEN

PATOLOGÍA ESPECÍFICA

INSTRUMENTACIÓN

SONDA NASOENTERAL

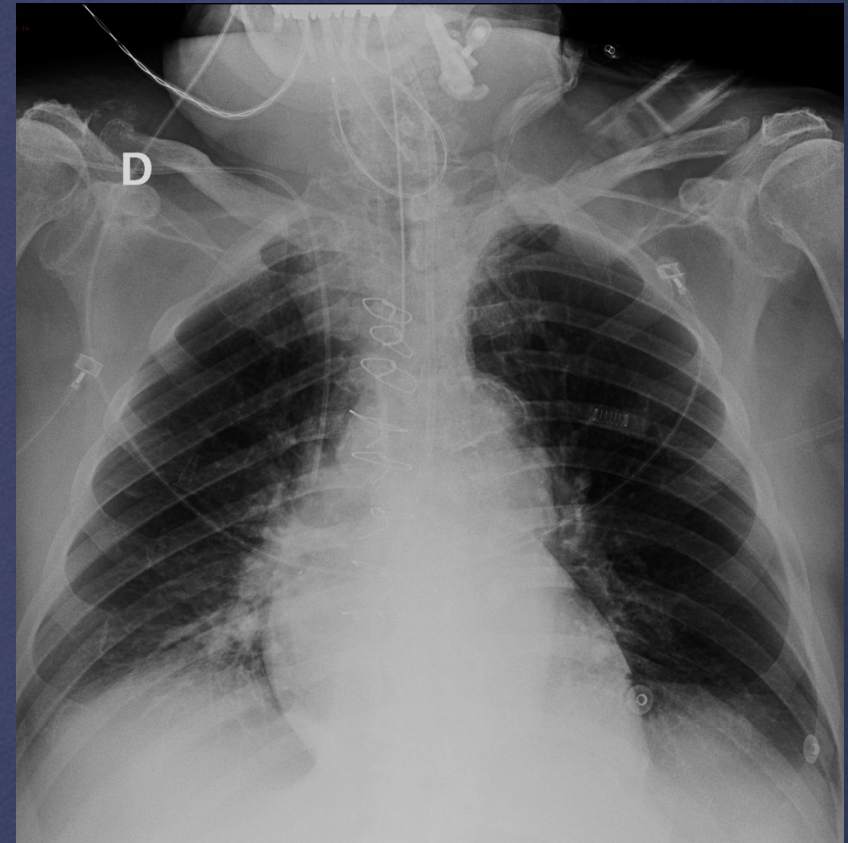
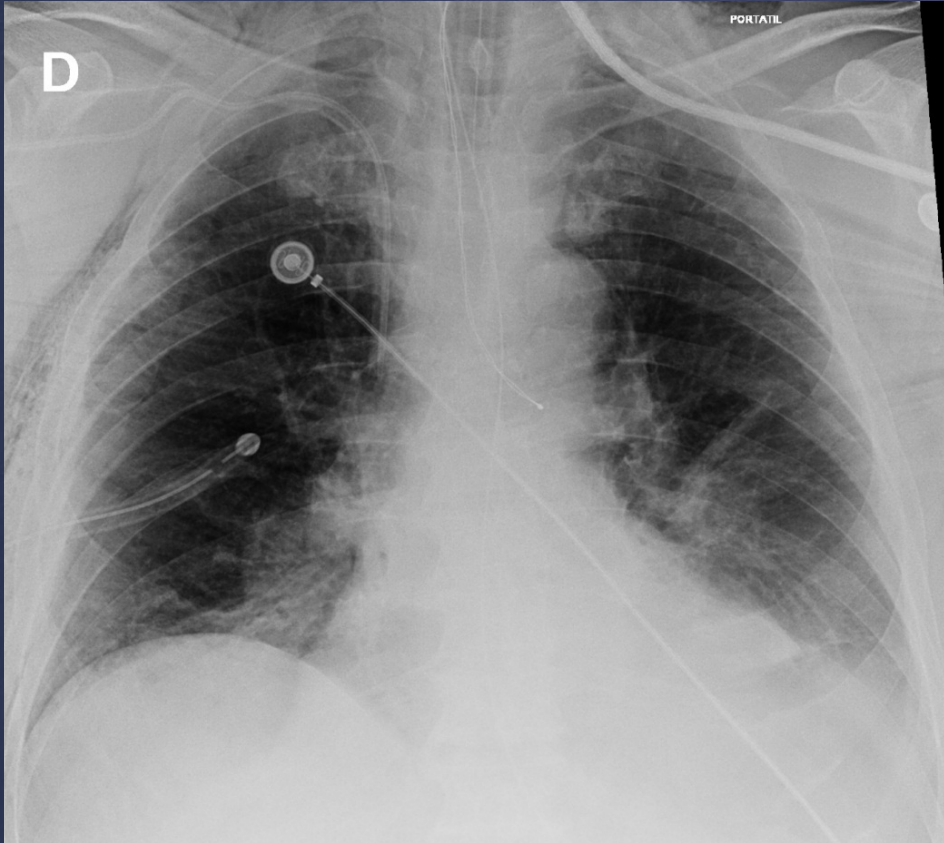


MODALIDADES DE IMAGEN

PATOLOGÍA ESPECÍFICA

INSTRUMENTACIÓN

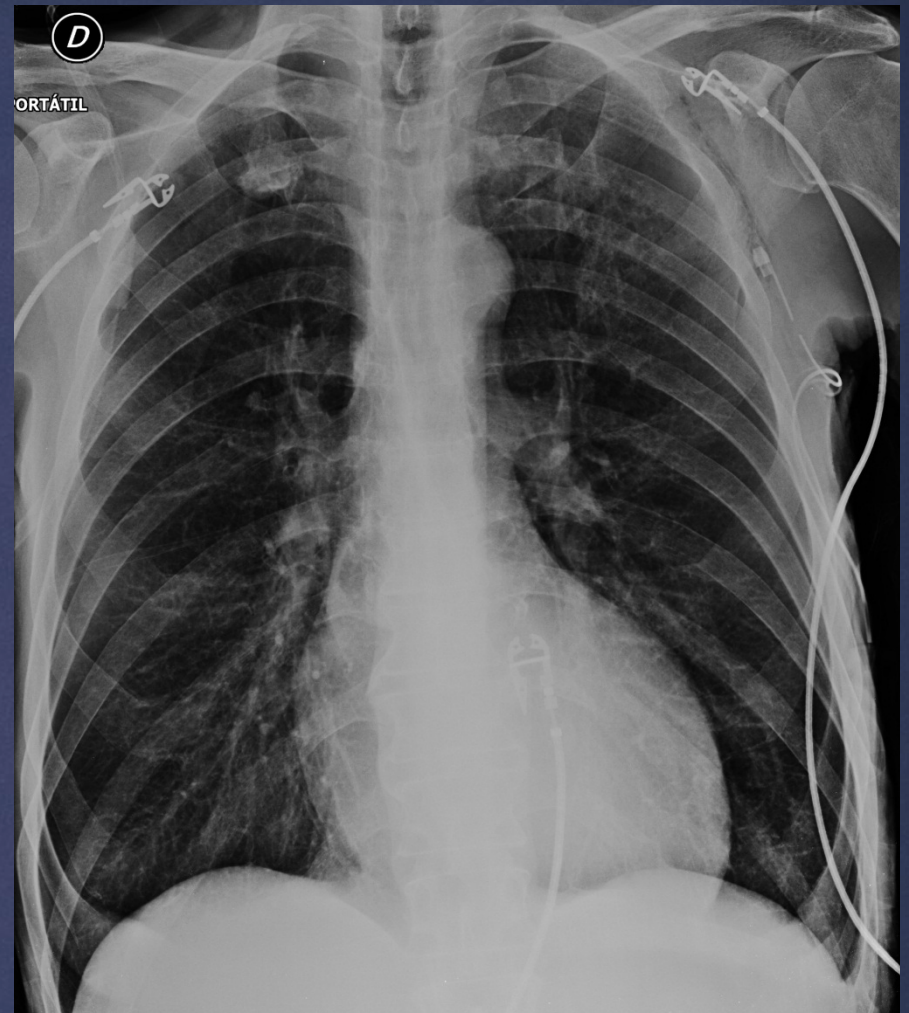
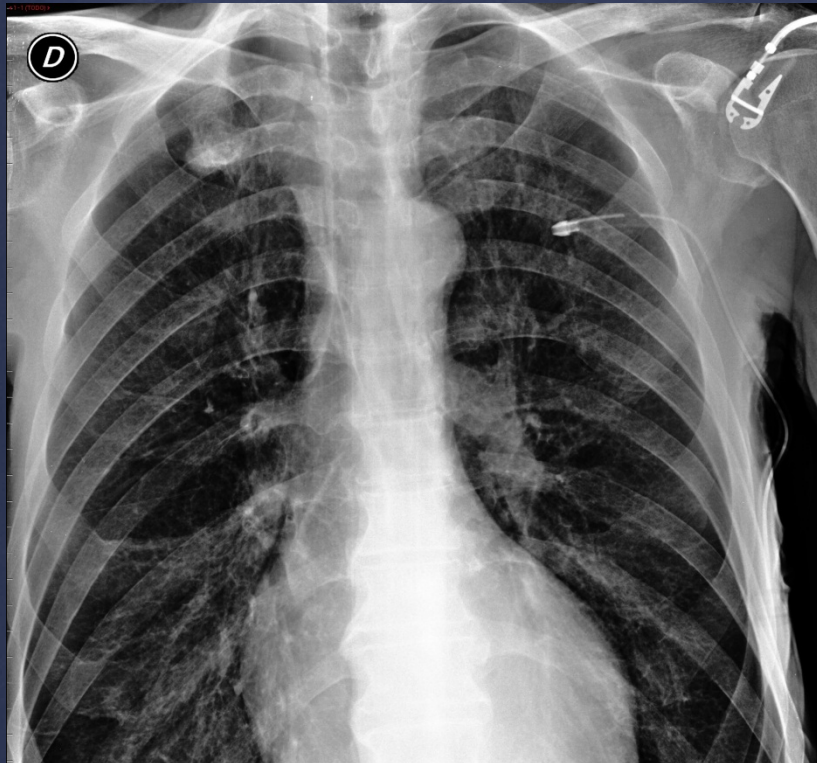
TERMÓMETRO ESOFÁGICO



MODALIDADES DE IMAGEN

PATOLOGÍA ESPECÍFICA

INSTRUMENTACIÓN



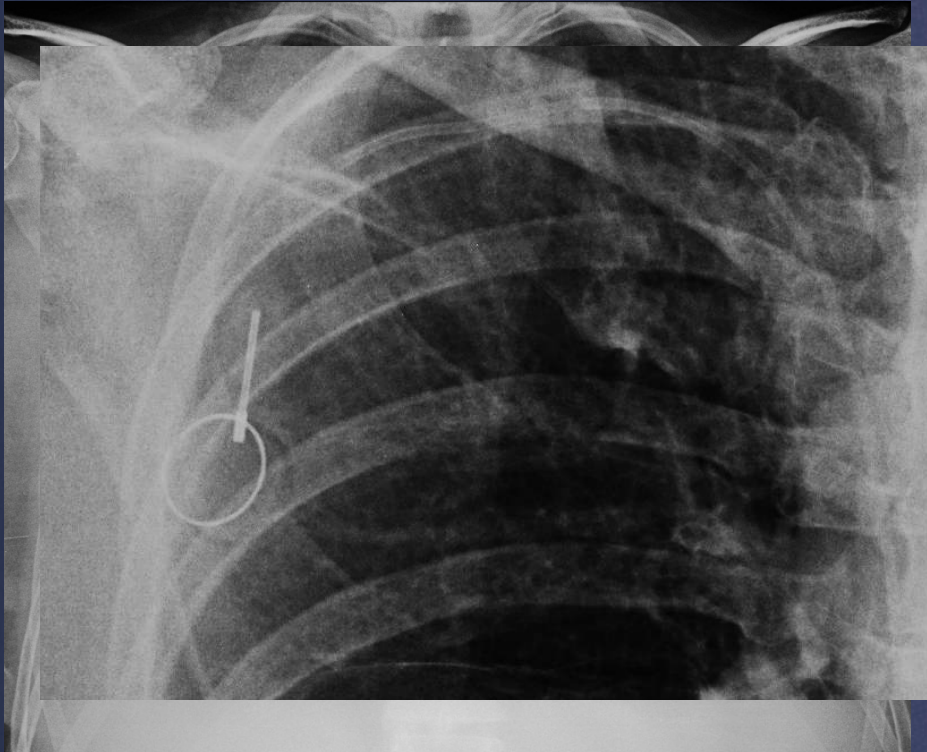
TUBO DE DRENAJE PLEURAL

MODALIDADES DE IMAGEN

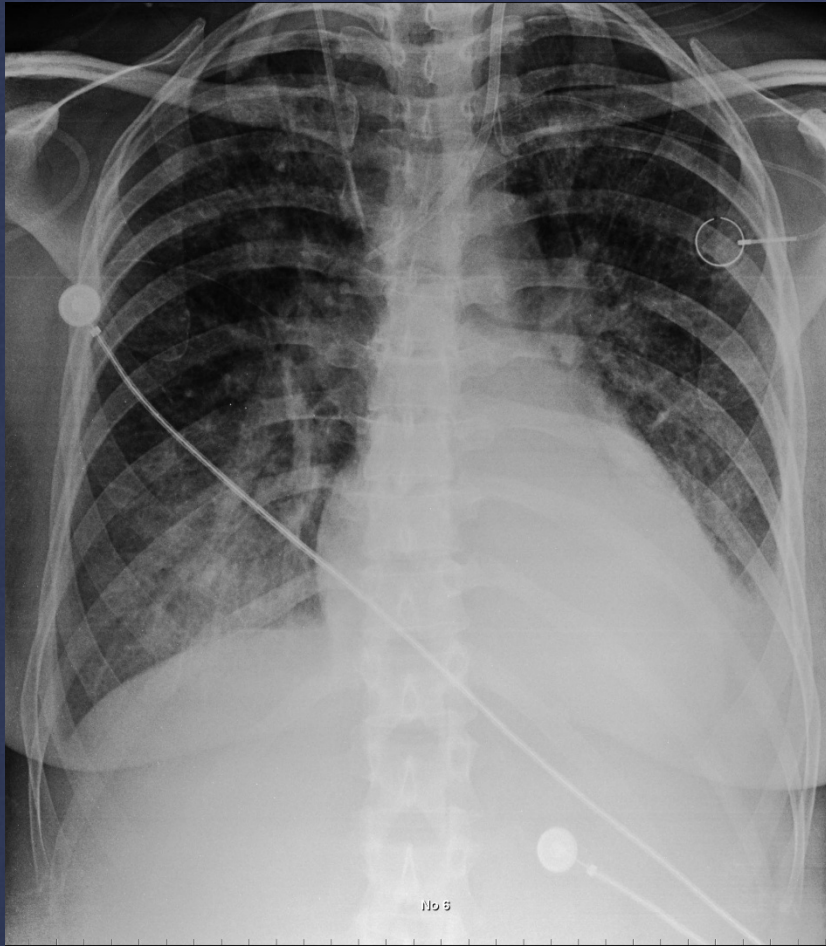
PATOLOGÍA ESPECÍFICA

INSTRUMENTACIÓN

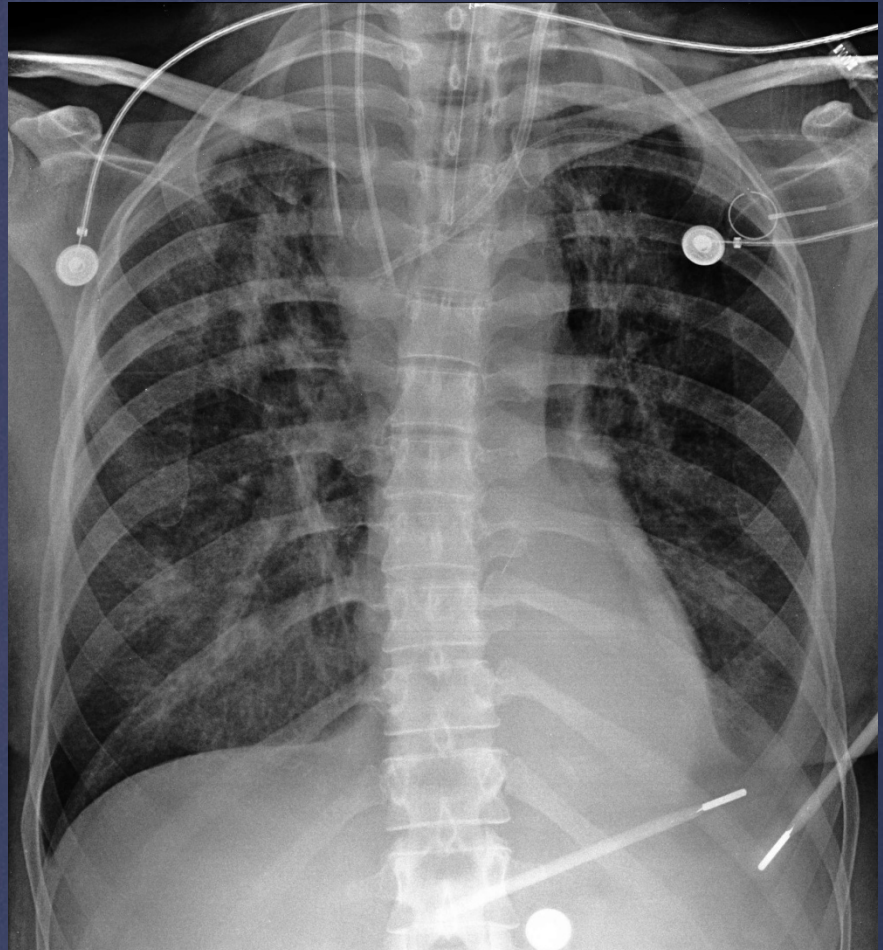
RESERVORIO DE QT



HEMATOMA MEDIASTÍNICO



PRE PUNCIÓN



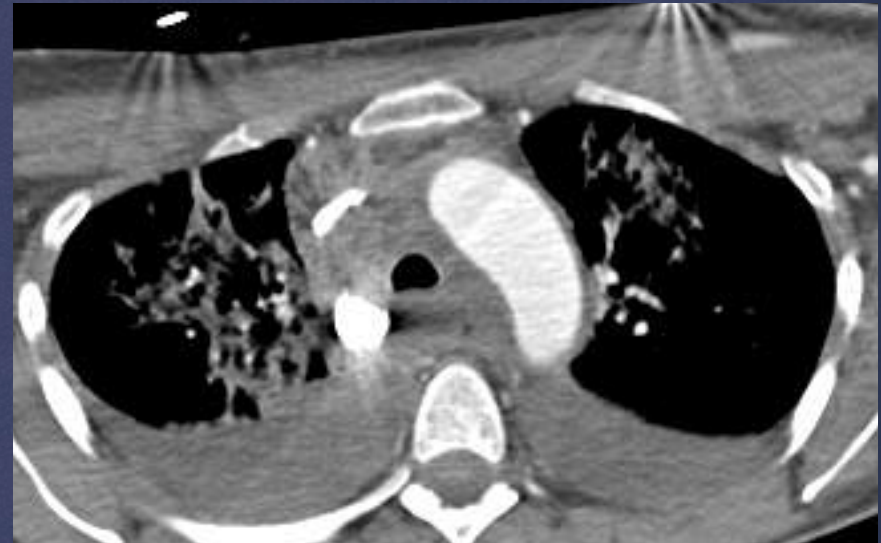
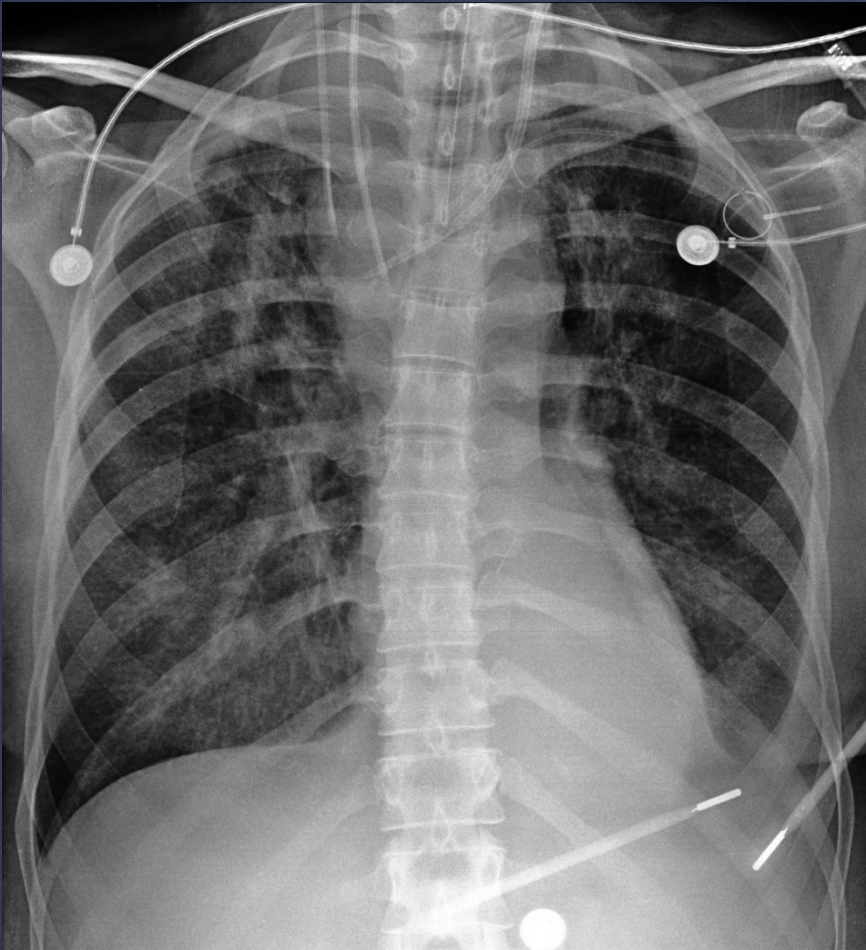
POST PUNCIÓN

MODALIDADES DE IMAGEN

PATOLOGÍA ESPECÍFICA

INSTRUMENTACIÓN

HEMATOMA MEDIASTÍNICO

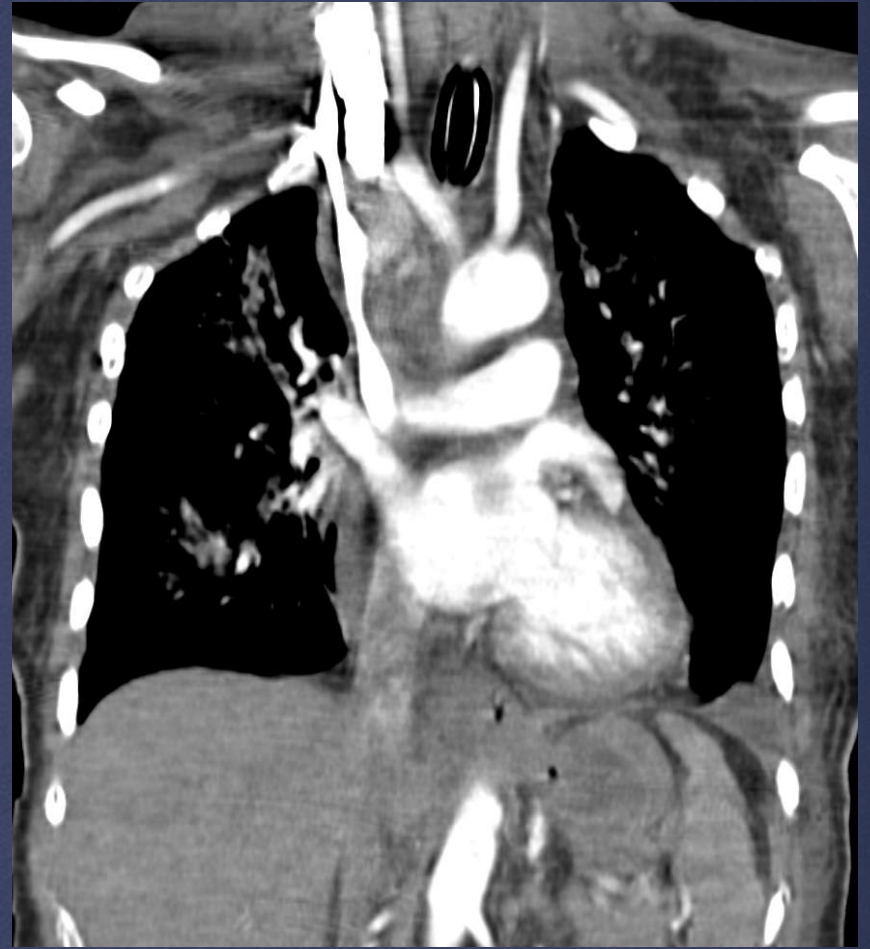
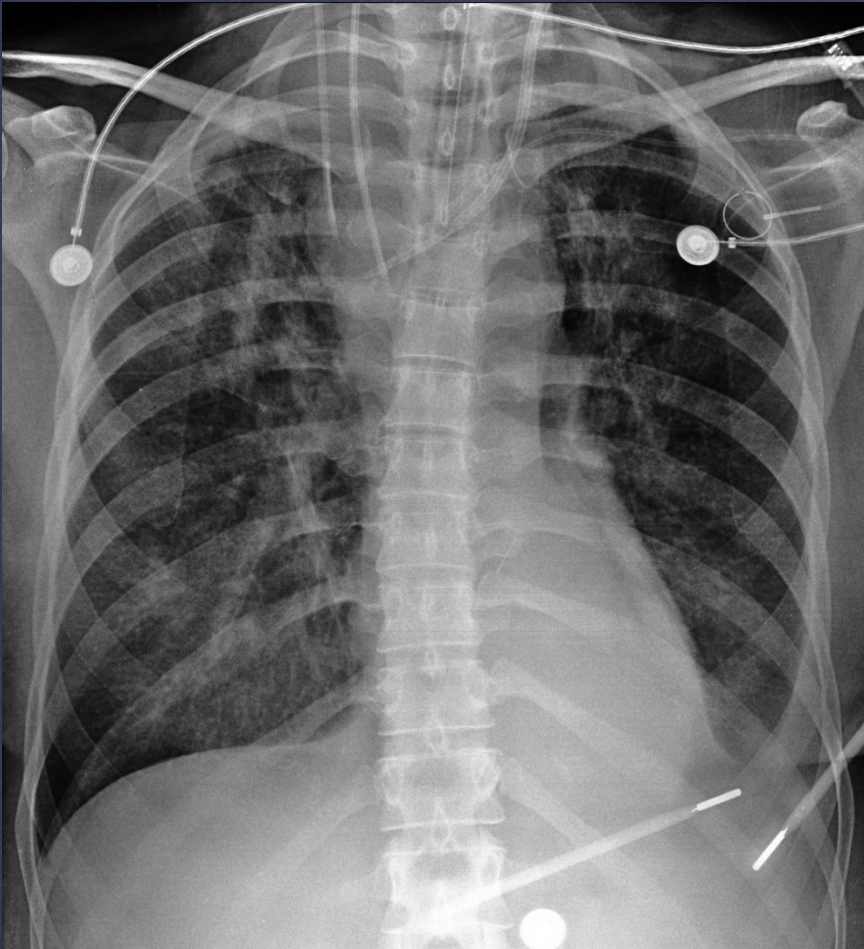


MODALIDADES DE IMAGEN

PATOLOGÍA ESPECÍFICA

INSTRUMENTACIÓN

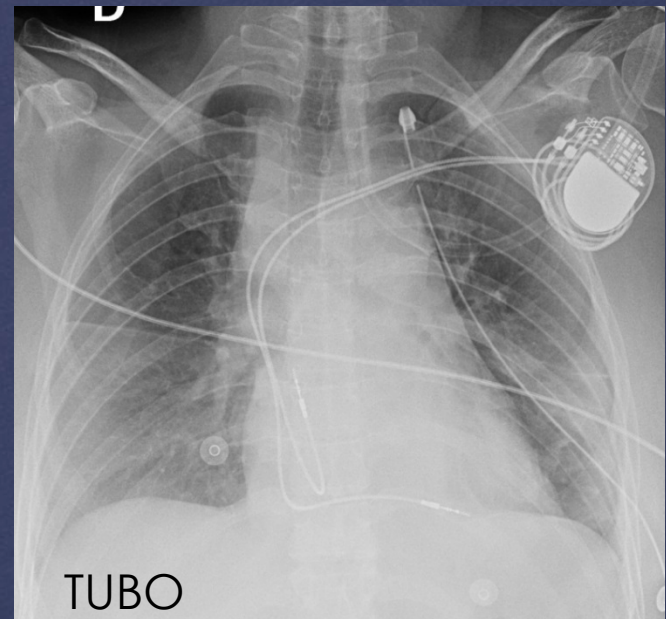
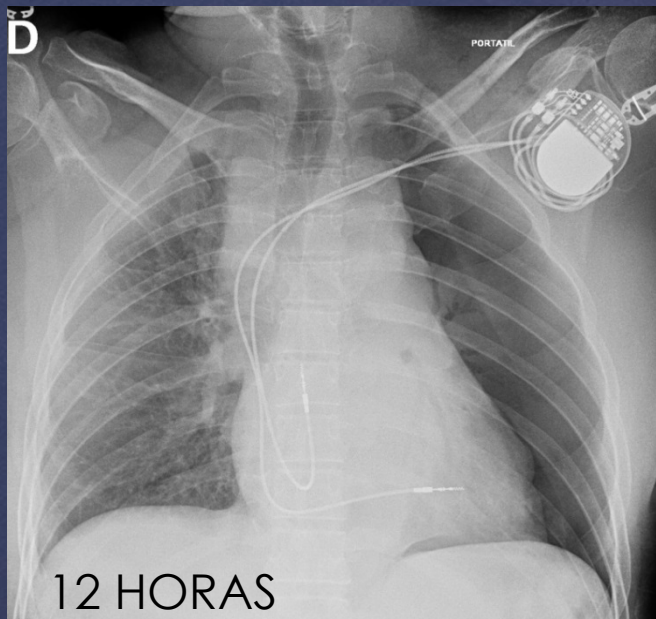
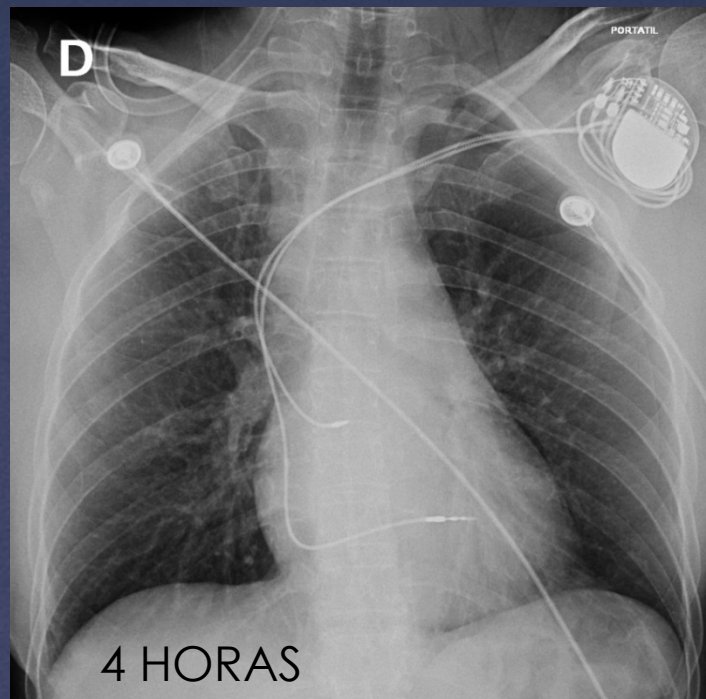
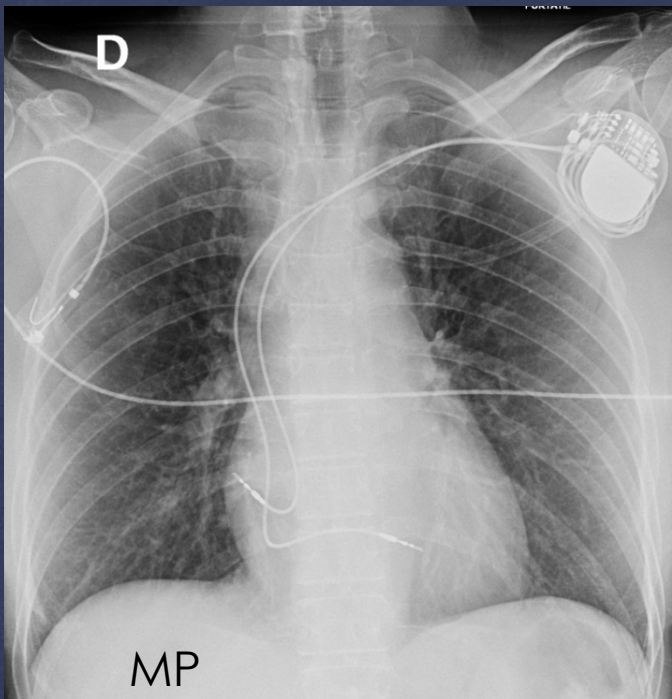
HEMATOMA MEDIASTÍNICO



MODALIDADES DE IMAGEN

PATOLOGÍA ESPECÍFICA

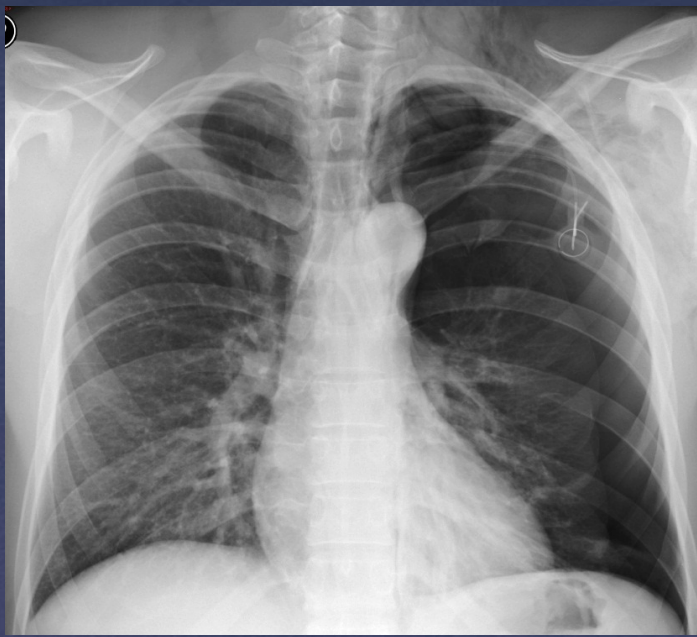
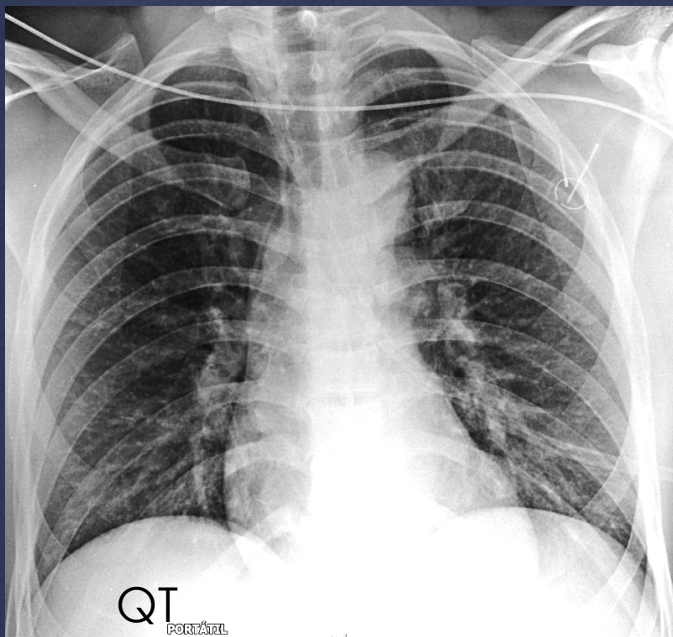
INSTRUMENTACIÓN



MODALIDADES DE IMAGEN

PATOLOGÍA ESPECÍFICA

INSTRUMENTACIÓN



TUBO

MODALIDADES DE IMAGEN

PATOLOGÍA ESPECÍFICA

INSTRUMENTACIÓN

RESUMEN



- ❧ Evaluación del tórax en pacientes críticos:
 1. Rx de tórax portátil
 2. TC
- ❧ Buscar dirigidamente la patología frecuente.
- ❧ Buscar dirigidamente complicaciones post-procedimientos.



FIN